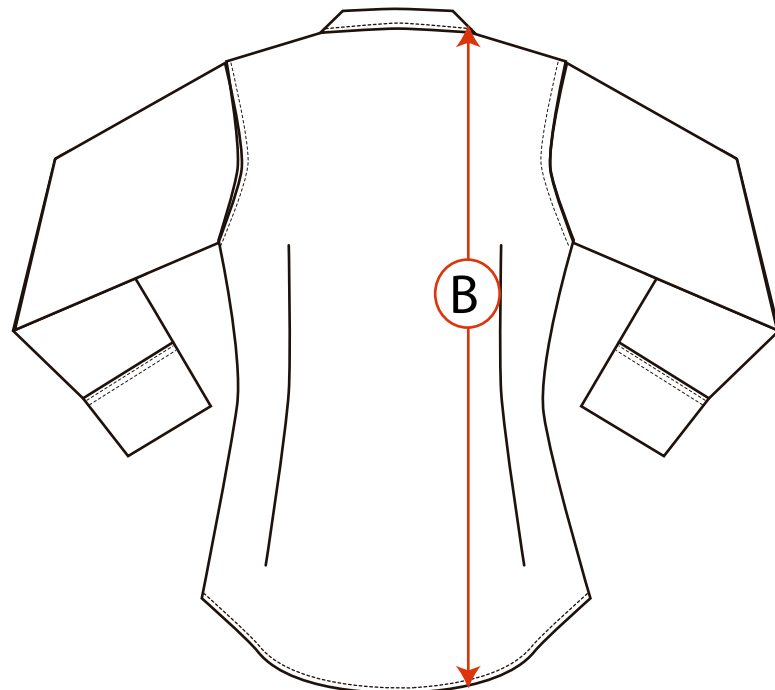
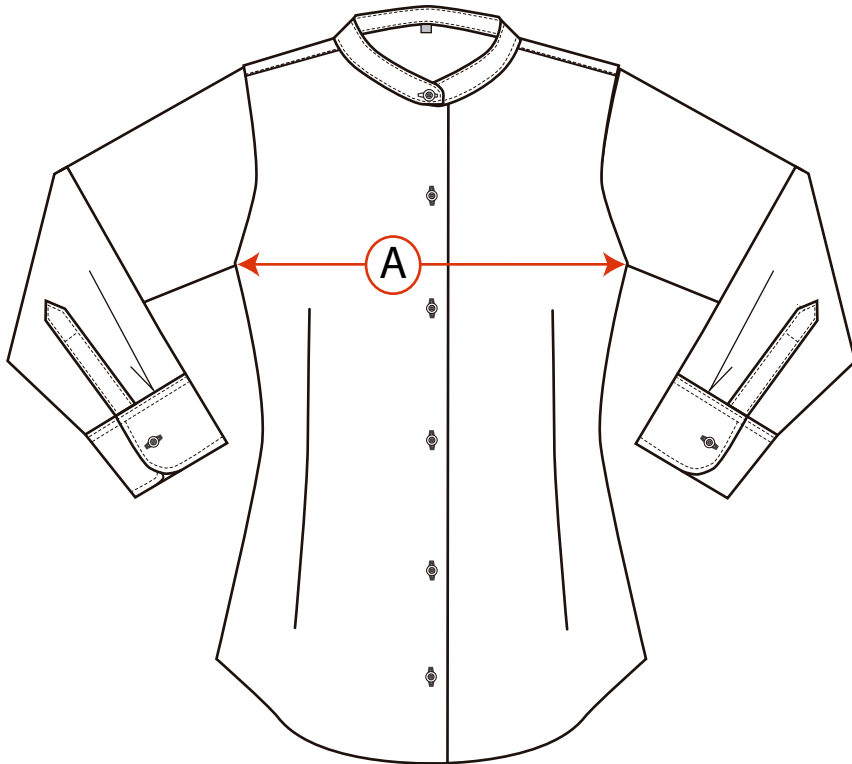


MODELO: BLUSA MARINA 3648

TEJIDO: POPELÍN

COMPOSICIÓN: 60% POLIÉSTER, 40% ALGODÓN, 89 gr/m²





CARACTERÍSTICAS

Blusa señora

Manga larga

Tejido popelín

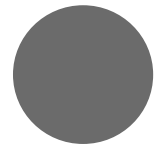
Rayas

Cuello Mao

Botón en puño

Bolsillo para coser

Colores:



17 Rayas Grises



Medidas aproximadas con tolerancia (+/-) 10 mm

A = ANCHO PECHO

B = LARGO

	34	36	38	40	42	44	46	48	50	52	54	56	58
A	64	65	66	67	68	69	70	71	72	73	74	75	76
B	42	44	46	48	50	52	54	56	58	60	62	64	66

ESPECIFICACIÓN TÉCNICA

PRIMERA MATERIA UNE 40.110	67 % POLIESTER - 33 % ALGODÓN
COMPOSICIÓN UNE 40.110:	
URDIMBRE	67 % POLIESTER - 33 % ALGODÓN
TRAMA	67 % POLIESTER - 33 % ALGODÓN
ANCHO ACABADO:	
DENSIDAD UNE 40.075:	
URDIMBRE:	54 HILOS
TRAMA:	30 PASADAS
Nº HILADO UNE 40.339	
URDIMBRE:	43 1/C
TRAMA:	43 1/C
PESO UNE 40.339	116 GR.M2
LIGAMENTO	TAFETÁN
ANCHO	150 CM
Resistencia Dinamométrica UNE 40.087-75	
URDIMBRE:	92,1 KG.
TRAMA:	45,6 KG.
Encogimiento Lavado AATCC 135-1978	
URDIMBRE:	+/-1,5%
TRAMA:	+/-1,5%
SOLIDEZ A LAS TINTURAS	
AL LAVADO UNE 40.118-81	4 -- 5
A LA LIMPIEZA EN SECO UNE 40.115-84	4 -- 5
AL PLANCHADO UNE 40.030-87	4 -- 5
A LA LUZ ISO 105-B02	4 -- 5
PILLING	5

