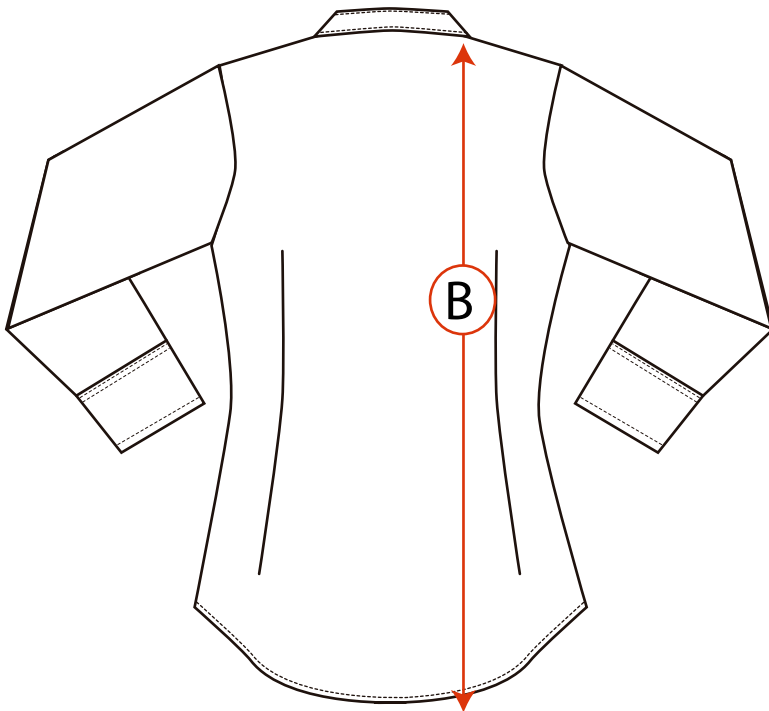
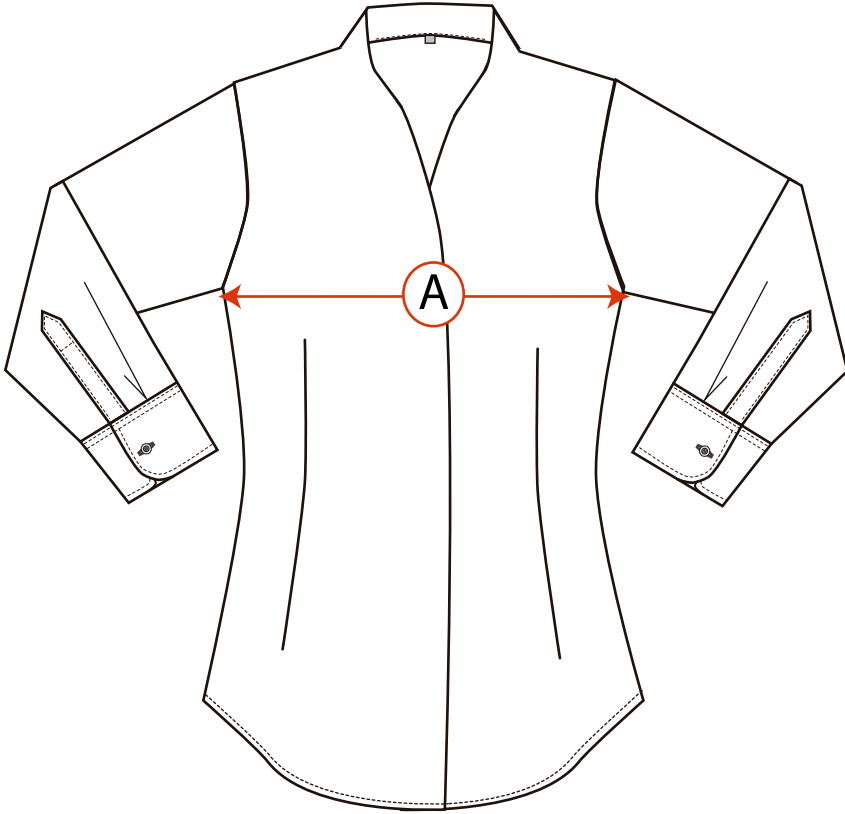


**MODELO: BLUSA BORA CÓDIGO: 3805**

**TEJIDO POPELÍN**

**COMPOSICIÓN: 67 % POLIÉSTER 33 % ALGODÓN**





## CARACTERÍSTICAS

Blusa señora

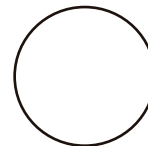
Cuello chimenea

Manga larga

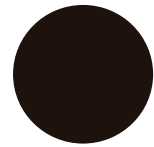
Dos pinzas delanteras

Botonadura interior tapeta

Colores:



00 Blanco



99 Negro



**TOLERANCIA** A- ANCHO PECHO (+/- 10 mm) B- LARGO (+/- 10 mm)

MODELO									
<b>3805</b>	<b>34</b>	<b>36</b>	<b>38</b>	<b>40</b>	<b>42</b>	<b>44</b>	<b>46</b>	<b>48</b>	
<b>A</b>	57	58	59	60	61	62	64	66	
<b>B</b>	42	44	46	48	50	52	54	56	

## ESPECIFICACIÓN TÉCNICA

PRIMERA MATERIA UNE 40.110	67 % POLIESTER - 33 % ALGODÓN
COMPOSICIÓN UNE 40.110:	
URDIMBRE	67 % POLIESTER - 33 % ALGODÓN
TRAMA	67 % POLIESTER - 33 % ALGODÓN
ANCHO ACABADO:	
DENSIDAD UNE 40.075:	
URDIMBRE:	54 HILOS
TRAMA:	30 PASADAS
Nº HILADO UNE 40.339	
URDIMBRE:	43 1/C
TRAMA:	43 1/C
PESO UNE 40.339	116 GR.M2
LIGAMENTO	TAFETÁN
ANCHO	150 CM
Resistencia Dinamométrica UNE 40.087-75	
URDIMBRE:	92,1 KG.
TRAMA:	45,6 KG.
Encogimiento Lavado AATCC 135-1978	
URDIMBRE:	+/-1,5%
TRAMA:	+/-1,5%
SOLIDEZ A LAS TINTURAS	
AL LAVADO UNE 40.118-81	4 -- 5
A LA LIMPIEZA EN SECO UNE 40.115-84	4 -- 5
AL PLANCHADO UNE 40.030-87	4 -- 5
A LA LUZ ISO 105-B02	4 -- 5
PILLING	5

