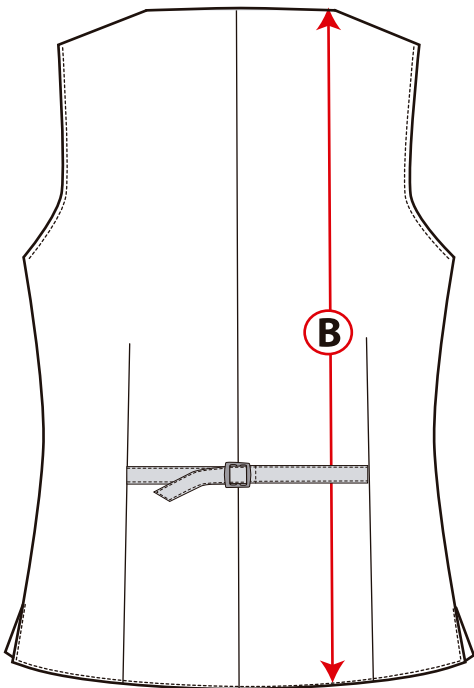
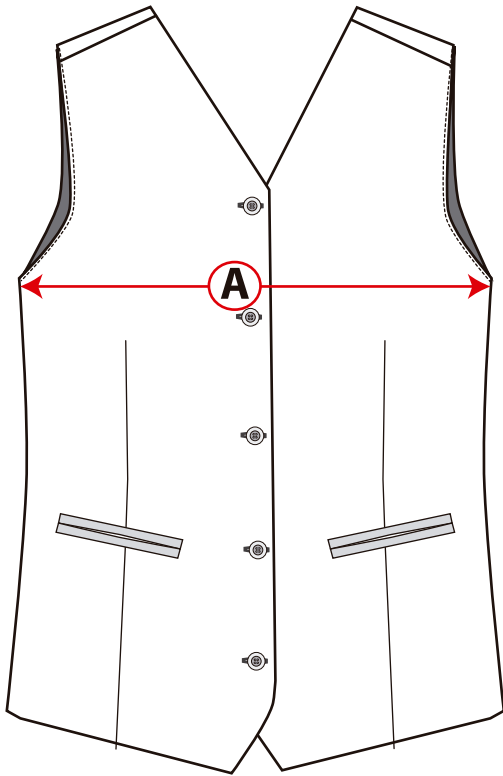


**MODELO: CHALECO CABALLERO 630T06**

**SERIE: 6180**

**COMPOSICIÓN: 100 % Poliéster Strech**





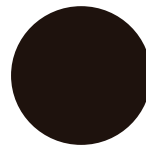
**CARACTERÍSTICAS**

Chaleco caballero.

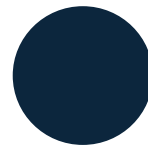
Cinco botones

Espalda tejido

Colores:



99 Negro



69 Marino



**TOLERANCIA** A- ANCHO (+/- 10 mm) B- LARGO (+/- 10 mm)

MODELO									
<b>630T06</b>	44	46	48	50	52	54	56	58	60
<b>A</b>	48	50	52	54	56	58	60	62	64
<b>B</b>	59	59,5	60	60,5	61	61,5	62	62,5	63

# SERIE 6180

## ESPECIFICACIÓN TÉCNICA

### ART. BASIC +

COMPOSICIÓN: 100 % Poliéster Stretch

PRIMERA MATERIA UNE 40.110  
COMPOSICIÓN UNE 40.110:

URDIMBRE:	100 % POLIESTER STRECH
TRAMA:	100 % POLIESTER STRECH

ANCHO ACABADO:	148 CM
----------------	--------

DENSIDAD UNE 40.075	
URDIMBRE:	17 HILOS
TRAMA:	16 PASADAS

Nº HILADO UNE 40.339	
URDIMBRE	2/185
TRAMA	2/185

PESO UNE 40.339	164 GR.M2
LIGAMENTO	toile

Resistencia Dinamométrica UNE 40.087-75	
URDIMBRE	134 kg
TRAMA	124 kg

Resistencia Lavado AATCC 135-1978	
URDIMBRE	+/-1%
TRAMA	+/-1%

SOLIDEZ A LAS TINTURAS	
AL LAVADO UNE 40.118-81	4 - 5
A LA LIMPIEZA EN SECO UNE 40.115-84	4 - 5
AL PLANCHADO UNE 40.030-87	4 - 5
A LA LUZ ISO 105-B02	4 - 5
PILLING	4 -- 5

